



Ministerio de
Transportes y
Telecomunicaciones

Gobierno de Chile

Primer Trimestre de 2022

Índice de Evasión en Buses del Sistema de Transporte Público Metropolitano

Programa Nacional de Fiscalización



Resumen

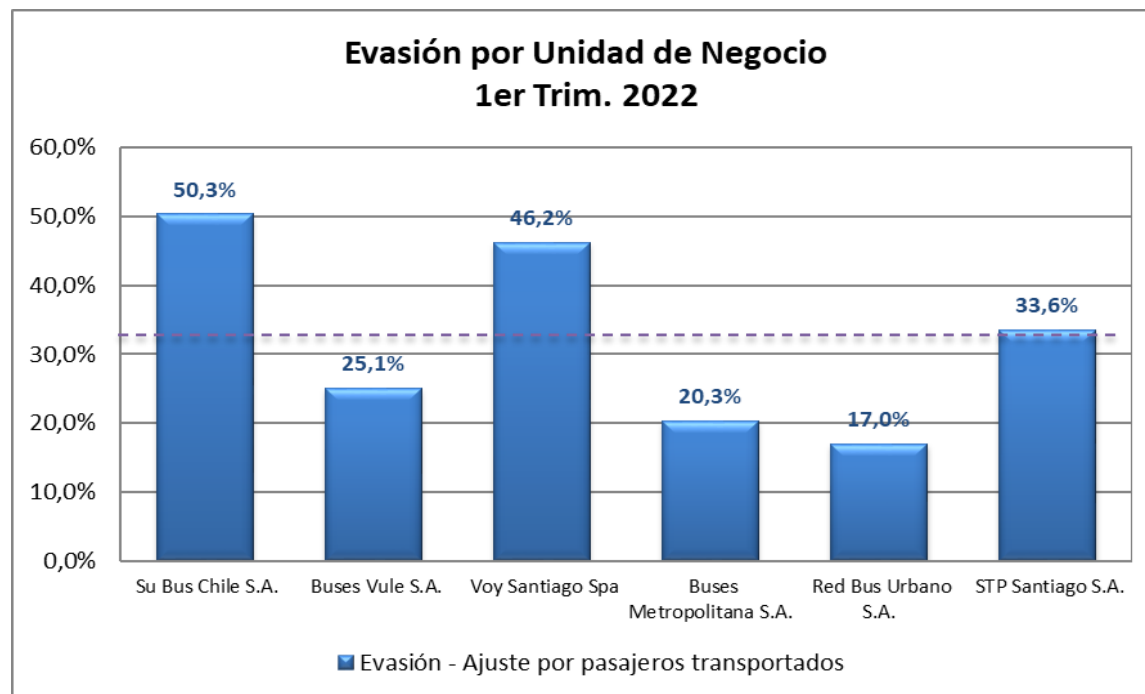
Índice de Evasión del Primer Trimestre de 2022

- Se midió un nivel global de evasión del **31,7%**, con un error muestral del 0,6%.
- La medición fue realizada en 72 servicios de las 6 unidades de negocios, en la segunda y tercera semana de enero, febrero y marzo de 2022.
- El horario de medición se enmarcó entre las 06:30 y 21:00 horas.
- Lo anterior significa un **aumento de 0,5 puntos porcentuales**, con respecto al cuarto trimestre de 2021, donde se obtuvo una cifra global del 31,2%.



Detalle por Unidad de Negocio

Índice de Evasión del Primer Trimestre de 2022



Unidad de Negocio	Operador	Evasión - Ajuste por pasajeros transportados	Error muestral
UN 2	Su Bus Chile S.A.	50,3%	1,5%
UN 3	Buses Vule S.A.	25,1%	1,5%
UN 4	Voy Santiago Spa	46,2%	1,4%
UN 5	Buses Metropolitana S.A.	20,3%	1,6%
UN 6	Red Bus Urbano S.A.	17,0%	1,8%
UN 7	STP Santiago S.A.	33,6%	1,6%
Total	Evasión del sistema	31,7%	0,6%

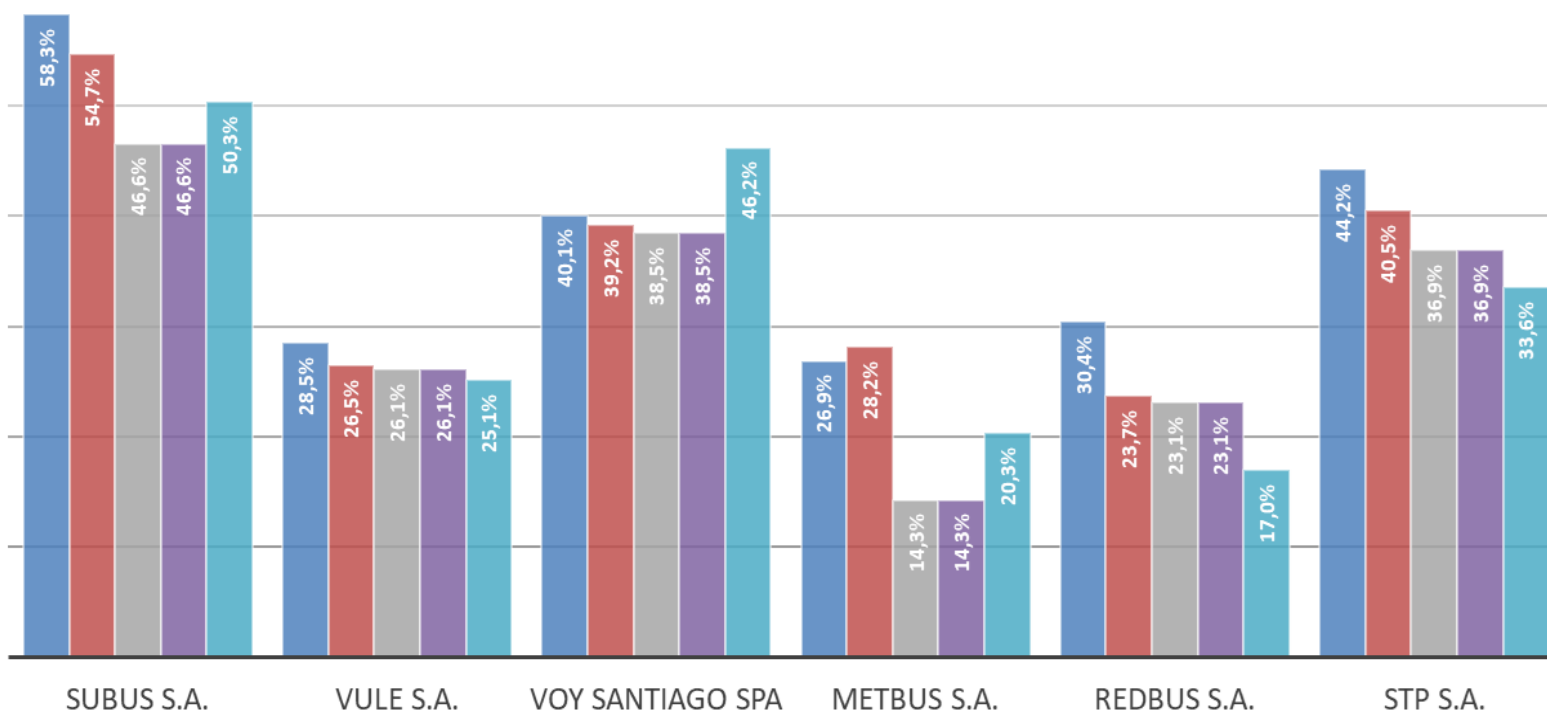


Detalle por Unidad de Negocio

Evolución en Pandemia del Índice de Evasión

Índice de Evasión por Unidad de Negocio

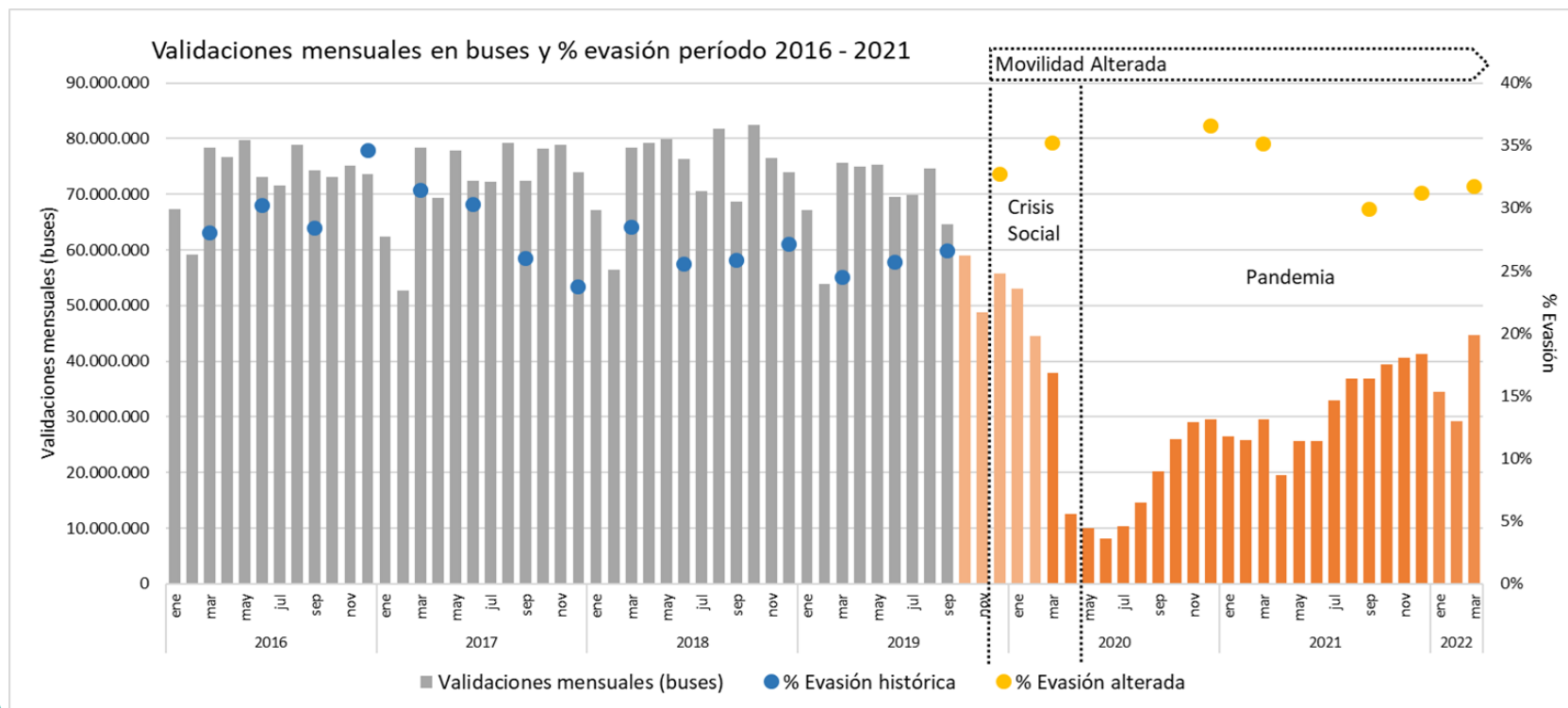
■ 4° Trimestre 2020 ■ 1° Trimestre 2021 ■ 3° Trimestre 2021 ■ 4° Trimestre 2021 ■ 1° Trimestre 2022



Resumen de Resultados

Índice de Evasión del Primer Trimestre de 2022

El gráfico muestra las mediciones de evasión (históricas y en contexto alterado), y las validaciones mensuales en los buses. Se observa claramente que las siete últimas mediciones se realizaron en contextos de movilidad alterada: a partir de octubre de 2019 se comienza a ver una baja sustancial en el uso del transporte público producto de la crisis social, lo cual se profundiza aún más con la pandemia.





Metodología

Índice de Evasión del Primer Trimestre de 2022

- El universo de selección y estimación está compuesto por todos los viajes realizados por los usuarios, en servicios regulares diurnos de Red Metropolitana de Movilidad, en el trimestre calendario.
- Se usa un modelo de muestreo probabilístico, estratificado apropiado y de actualización dinámica, que incorpora los cambios propios del sistema.
- Permite obtener una estimación de evasión a nivel de unidades de negocio y a nivel de sistema total, con un menor error asociado y mayor estabilidad al realizarse de forma trimestral.
- La evasión del sistema incorpora la corrección por pasajero transportado.





Ministerio de
Transportes y
Telecomunicaciones

Gobierno de Chile

Primer Trimestre de 2022

Índice de Evasión en Buses del Sistema de Transporte Público Metropolitano

Programa Nacional de Fiscalización