

Índice de Evasión de Transantiago Segundo Trimestre de 2015

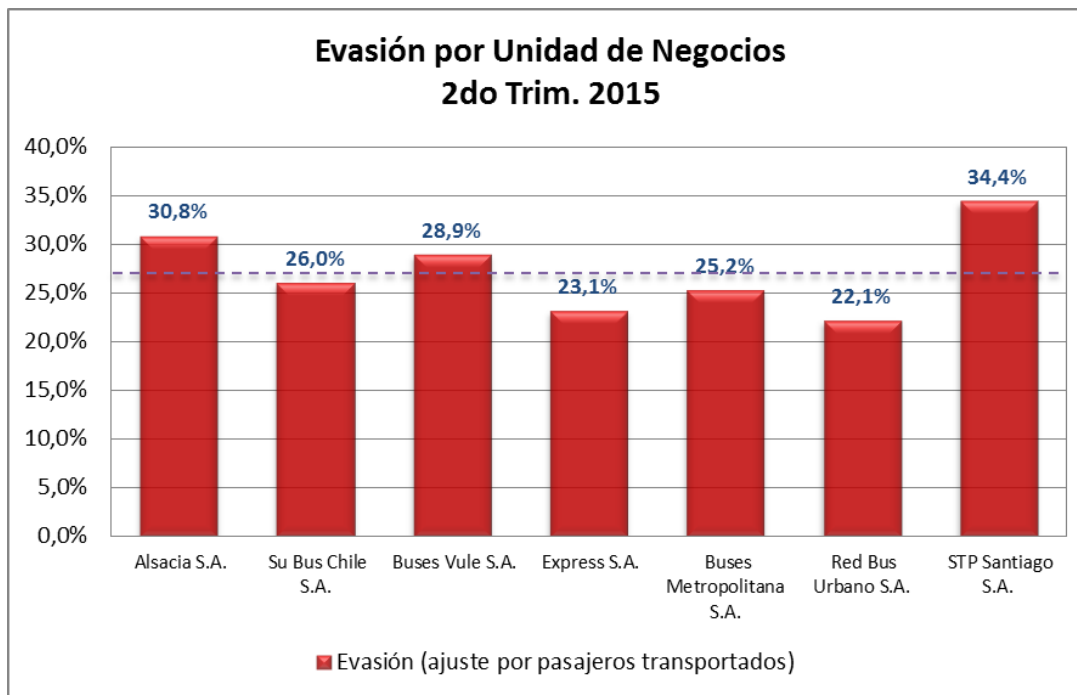


Gobierno
de Chile

Programa Nacional de Fiscalización

Detalle por Unidad de Negocio

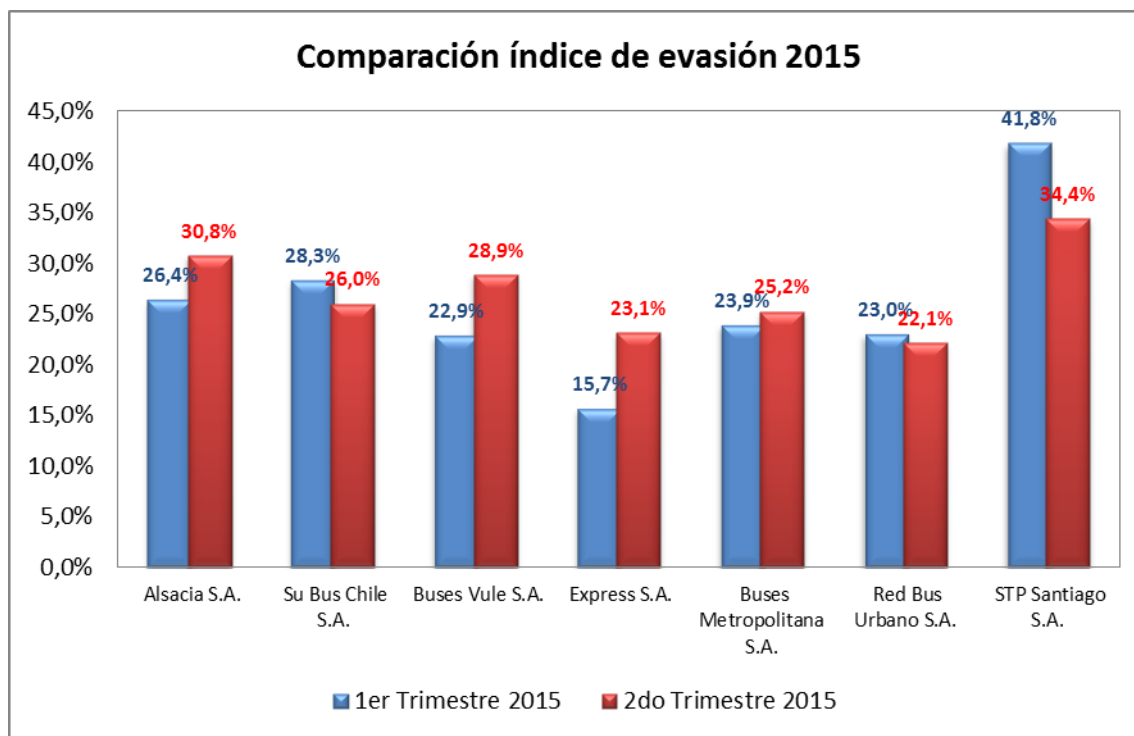
Índice de Evasión del Segundo Trimestre de 2015



Unidad de Negocio	Operador	Índice de Evasión	Error muestral
UN 1	Alsacia S.A.	30,8%	1,5%
UN 2	Su Bus Chile S.A.	26,0%	1,2%
UN 3	Buses Vule S.A.	28,9%	1,2%
UN 4	Express S.A.	23,1%	1,5%
UN 5	Buses Metropolitana S.A.	25,2%	1,4%
UN 6	Red Bus Urbano S.A.	22,1%	1,6%
UN 7	STP Santiago S.A.	34,4%	1,2%

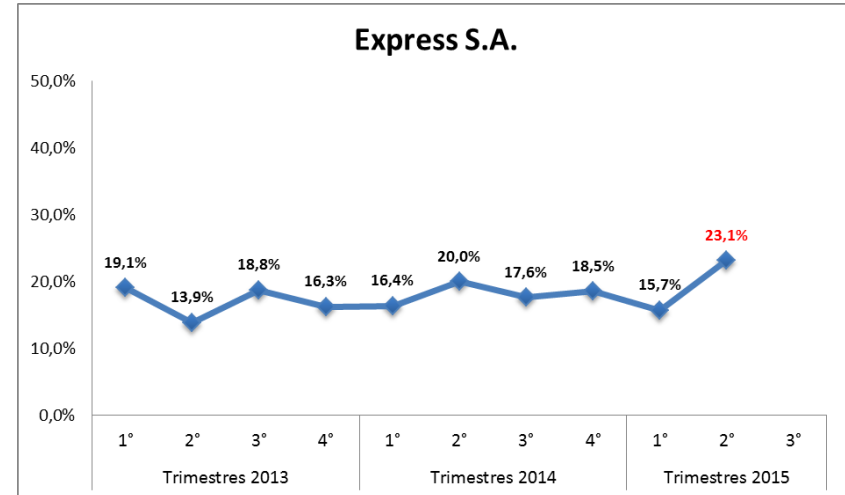
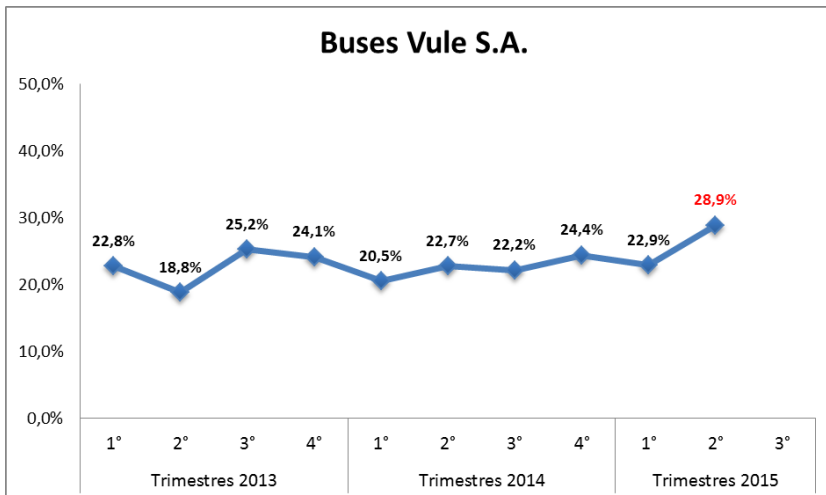
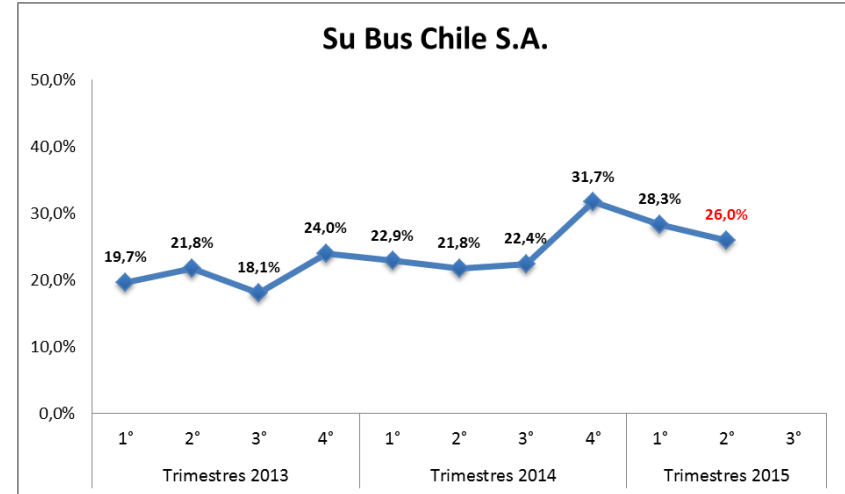
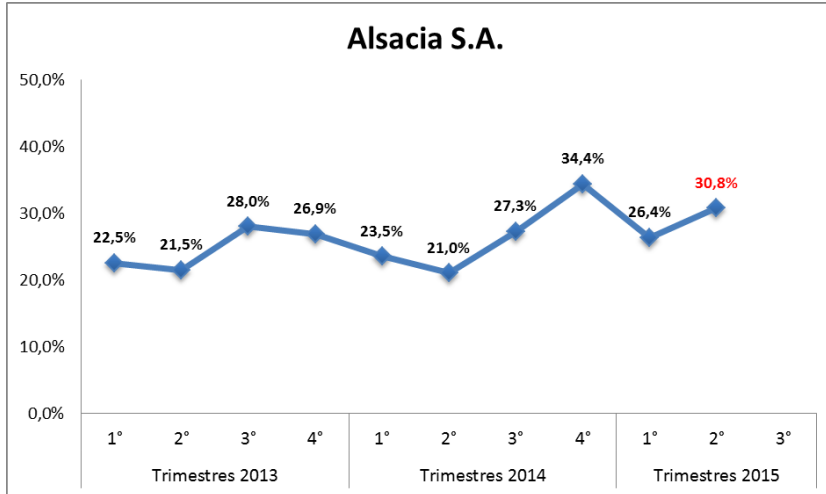
Detalle por Unidad de Negocio

Comparación Índice de Evasión por trimestres de 2015



Detalle por Unidad de Negocio

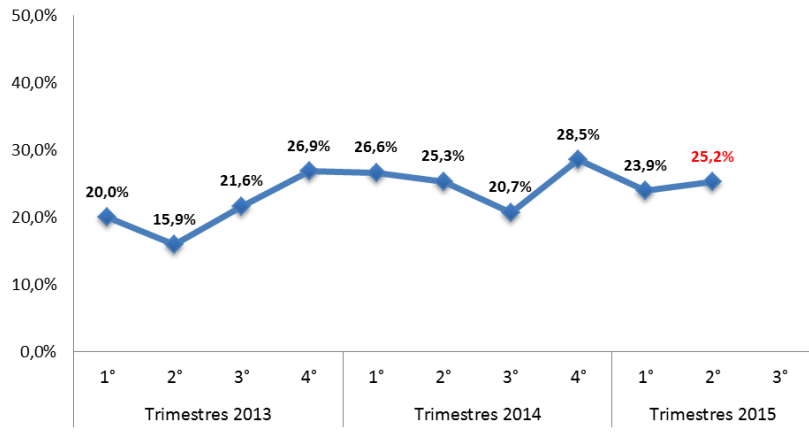
Evolución del Índice de Evasión



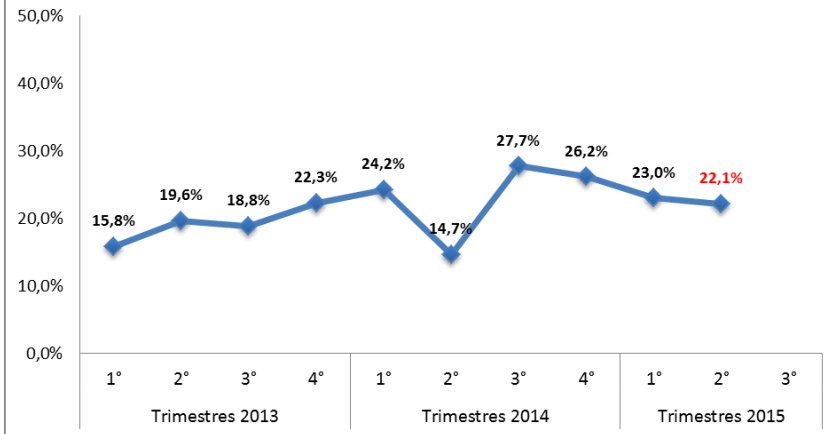
Detalle por Unidad de Negocio

Evolución del Índice de Evasión

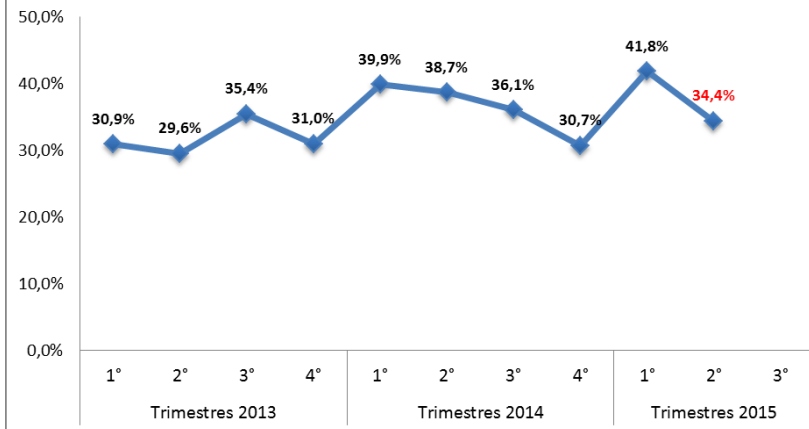
Buses Metropolitana S.A.



Red Bus Urbano S.A.



STP Santiago S.A.



Metodología

Índice de Evasión de Transantiago



1. El universo de selección y estimación esta compuesto por todos los viajes realizados por los usuarios, en servicios regulares diurnos de Transantiago, en el trimestre calendario.
2. Se usa un modelo de muestreo probabilístico, estratificado apropiado y de actualización dinámica, que incorpora los cambios propios del sistema.
3. Permite obtener una estimación de evasión a nivel de unidades de negocio y a nivel de sistema total, con un menor error asociado y mayor estabilidad al realizarse en forma trimestral.
4. La evasión del sistema incorpora la corrección por pasajero transportado.



Índice de Evasión de Transantiago

Segundo Trimestre de 2015

Programa Nacional de
Fiscalización



Gobierno
de Chile

www.gob.cl