

# Índice de Evasión de Transantiago Tercer Trimestre de 2014



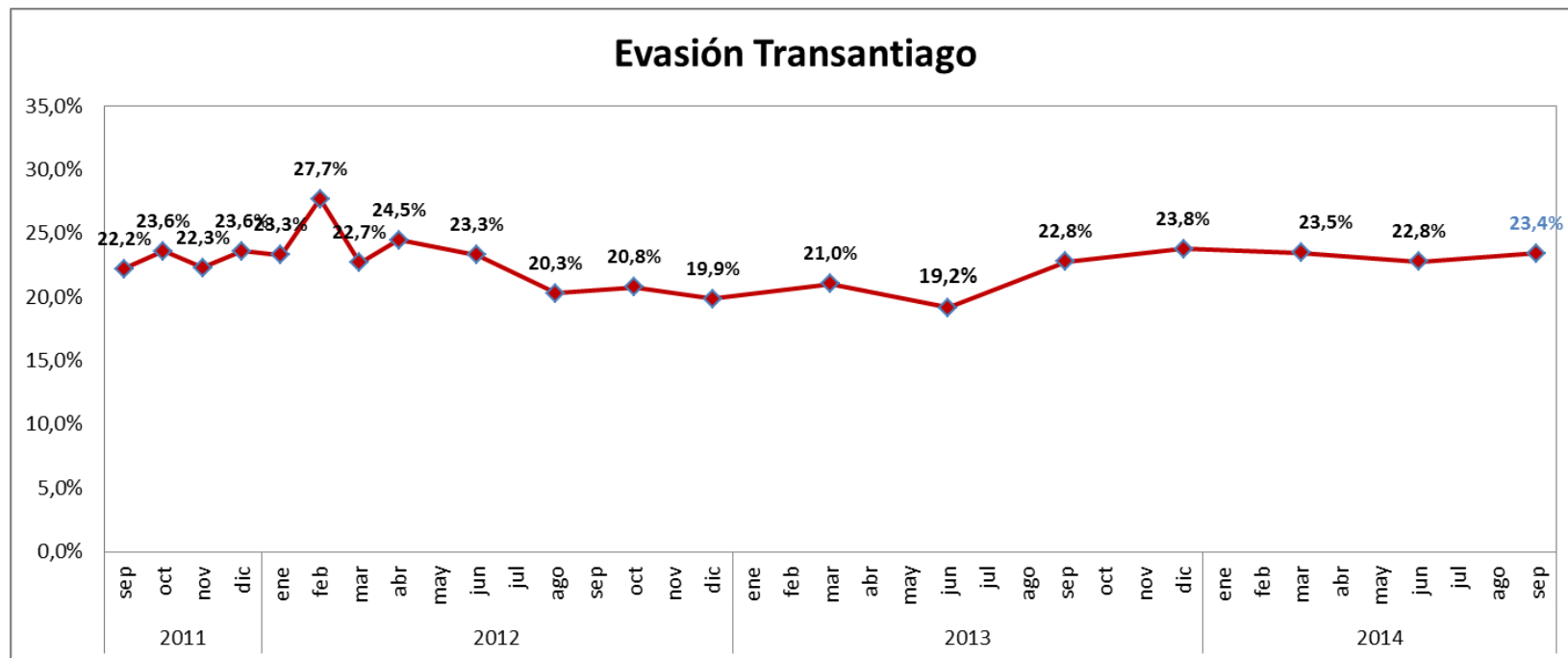
Gobierno  
de Chile

Programa Nacional de Fiscalización

# Resumen

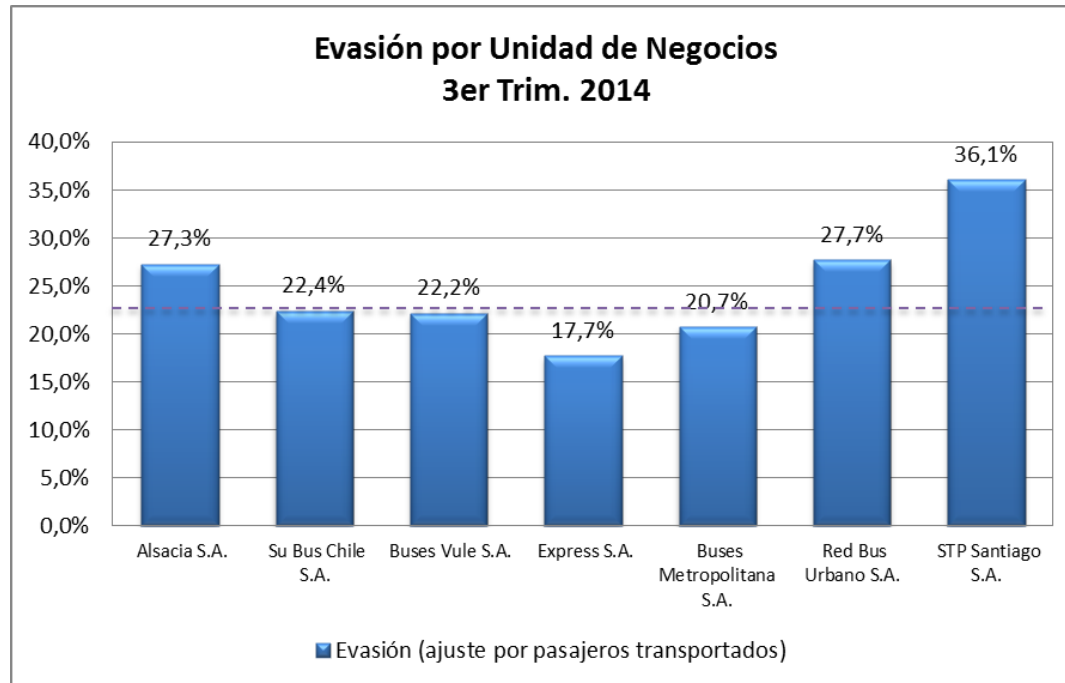
## Índice de Evasión del Tercer Trimestre de 2014

- Se midió un nivel global de evasión del **23,4%**, con un error muestral del 0,5%.
- Medición realizada la segunda y tercera semanas de cada mes, entre julio y septiembre de 2014, entre las 06:30 y 21:00 horas.
- Lo anterior significa un **aumento de 0,6 puntos porcentuales**, con respecto al segundo trimestre de 2014, donde se obtuvo una cifra global del 22,8%.
- En cuadro siguiente se muestra evolución de la evasión:



# Detalle por Unidad de Negocio

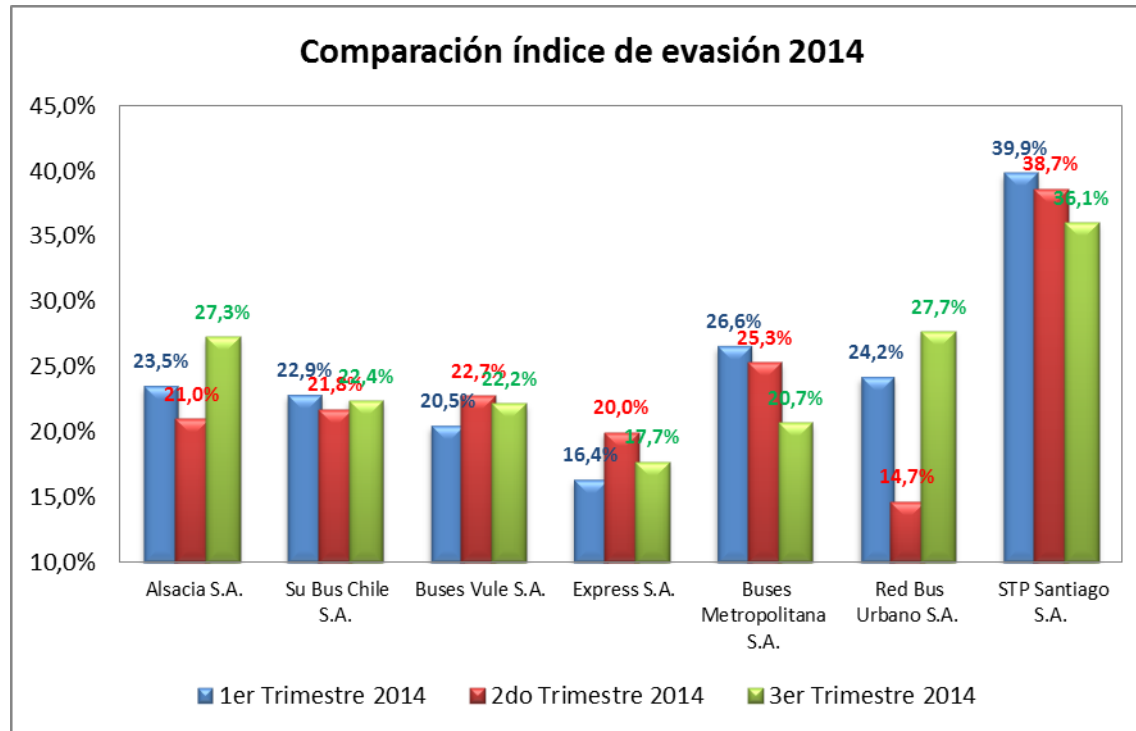
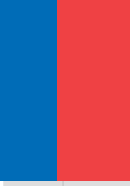
## Índice de Evasión del Tercer Trimestre de 2014



Unidad de Negocio	Operador	Índice de Evasión	Error muestral
UN 1	Alsacia S.A.	27,3%	1,2%
UN 2	Su Bus Chile S.A.	22,4%	1,3%
UN 3	Buses Vule S.A.	22,2%	1,3%
UN 4	Express S.A.	17,7%	1,3%
UN 5	Buses Metropolitana S.A.	20,7%	1,3%
UN 6	Red Bus Urbano S.A.	27,7%	1,6%
UN 7	STP Santiago S.A.	36,1%	1,3%

# Detalle por Unidad de Negocio


## Comparación Índice de Evasión por trimestres de 2014





# Metodología

## Índice de Evasión de Transantiago

1. El universo de selección y estimación esta compuesto por todos los viajes realizados por los usuarios, en servicios regulares diurnos de Transantiago, en el trimestre calendario.
  2. Se usa un modelo de muestreo probabilístico, estratificado apropiado y de actualización dinámica, que incorpora los cambios propios del sistema.
  3. Permite obtener una estimación de evasión a nivel de unidades de negocio y a nivel de sistema total, con un menor error asociado y mayor estabilidad al realizarse en forma trimestral.
  4. La evasión del sistema incorpora la corrección por pasajero transportado.
- 

# Índice de Evasión de Transantiago

## Tercer Trimestre de 2014

Programa Nacional de  
Fiscalización



Gobierno  
de Chile

[www.gob.cl](http://www.gob.cl)