

Índice de Evasión en buses del Sistema Red (ex Transantiago)

Tercer Trimestre de 2019



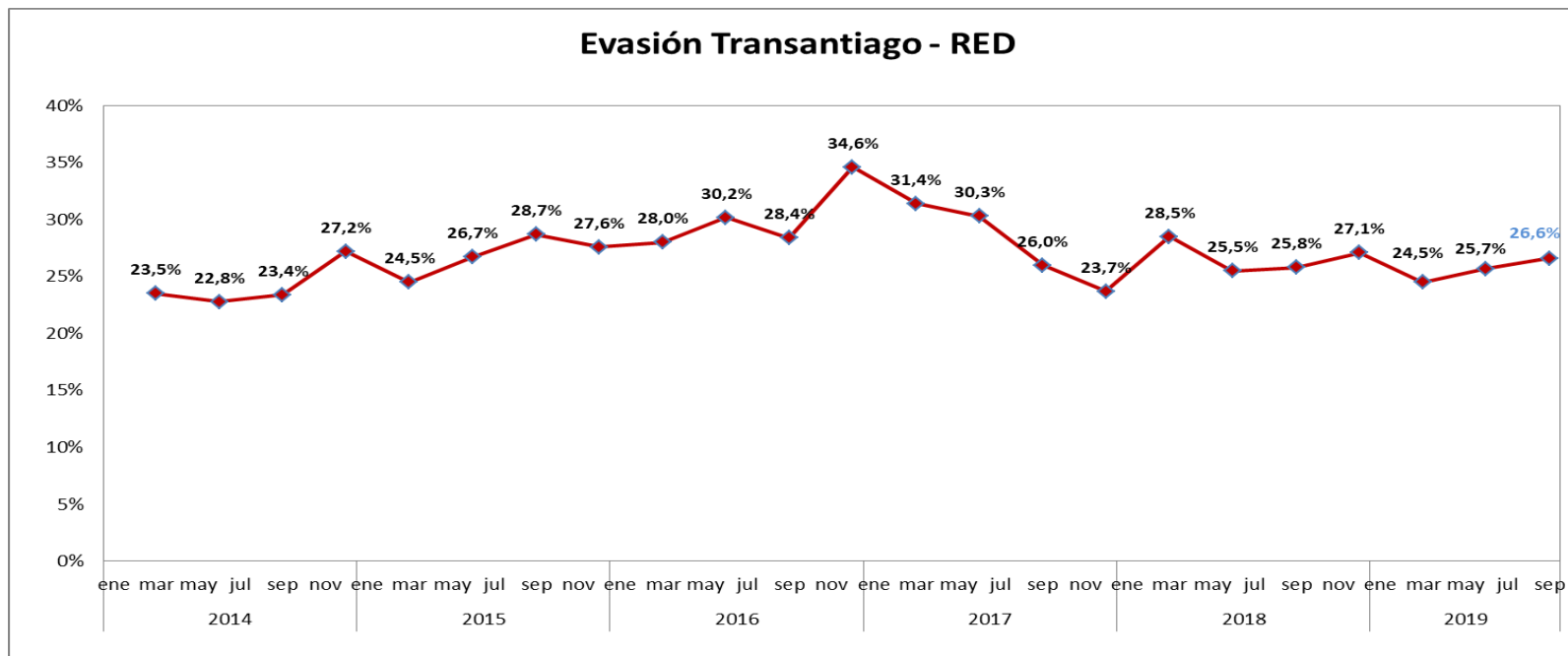
Gobierno
de Chile

Programa Nacional de Fiscalización

Resumen

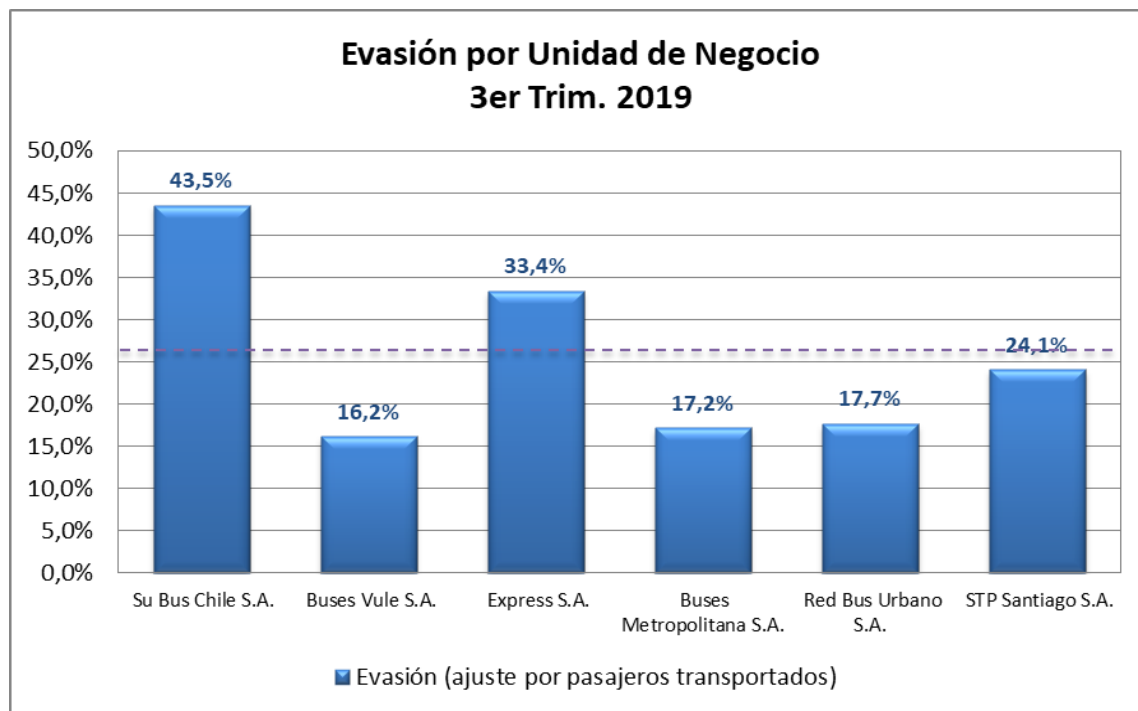
Índice de Evasión del Tercer Trimestre de 2019

- Se midió un nivel global de evasión del **26,6%**, con un error muestral del 0,6%.
- La medición fue realizada en 72 servicios de las 6 unidades de negocios en la segunda y tercera semana de cada mes, entre julio y septiembre de 2019, entre las 06:30 y 21:00 horas.
- Lo anterior significa un **aumento de 0,9 puntos porcentuales**, con respecto al segundo trimestre de 2019, donde se obtuvo una cifra global del 25,7%.
- En cuadro siguiente se muestra la evolución de la evasión:



Detalle por Unidad de Negocio

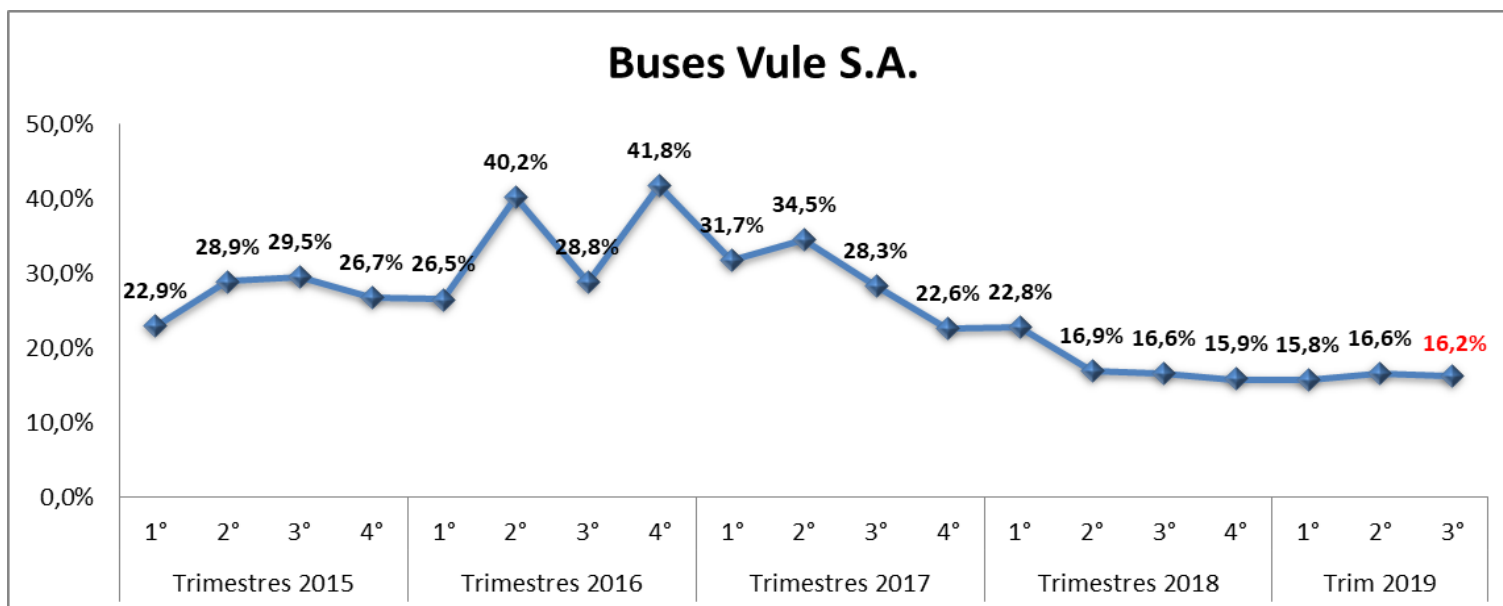
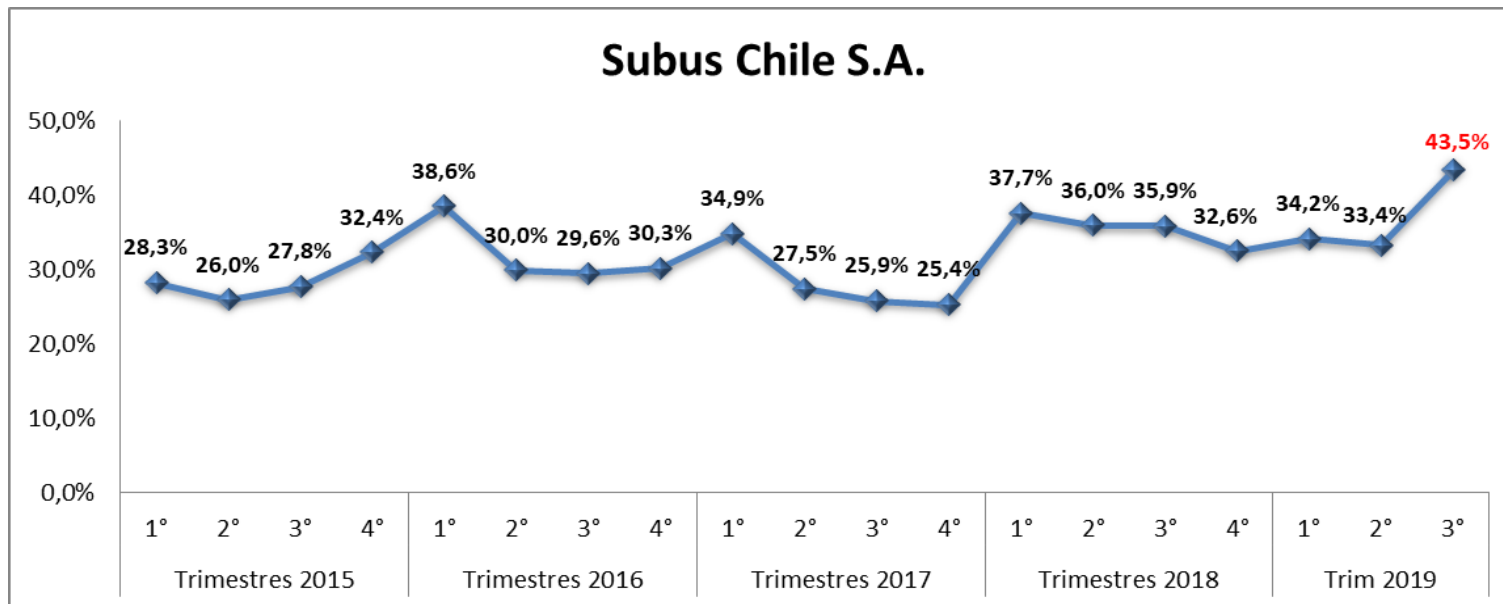
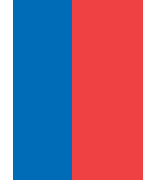
Índice de Evasión del Tercer Trimestre de 2019



Unidad de Negocio	Operador	Evasión por pasajeros transpo	Error muestral
UN 2	Su Bus Chile S.A.	43,5%	1,3%
UN 3	Buses Vule S.A.	16,2%	1,5%
UN 4	Express S.A.	33,4%	1,3%
UN 5	Buses Metropolitana S.A.	17,2%	1,3%
UN 6	Red Bus Urbano S.A.	17,7%	1,6%
UN 7	STP Santiago S.A.	24,1%	1,4%
Total	Evasión del sistema	26,6%	0,6%

Detalle por Unidad de Negocio

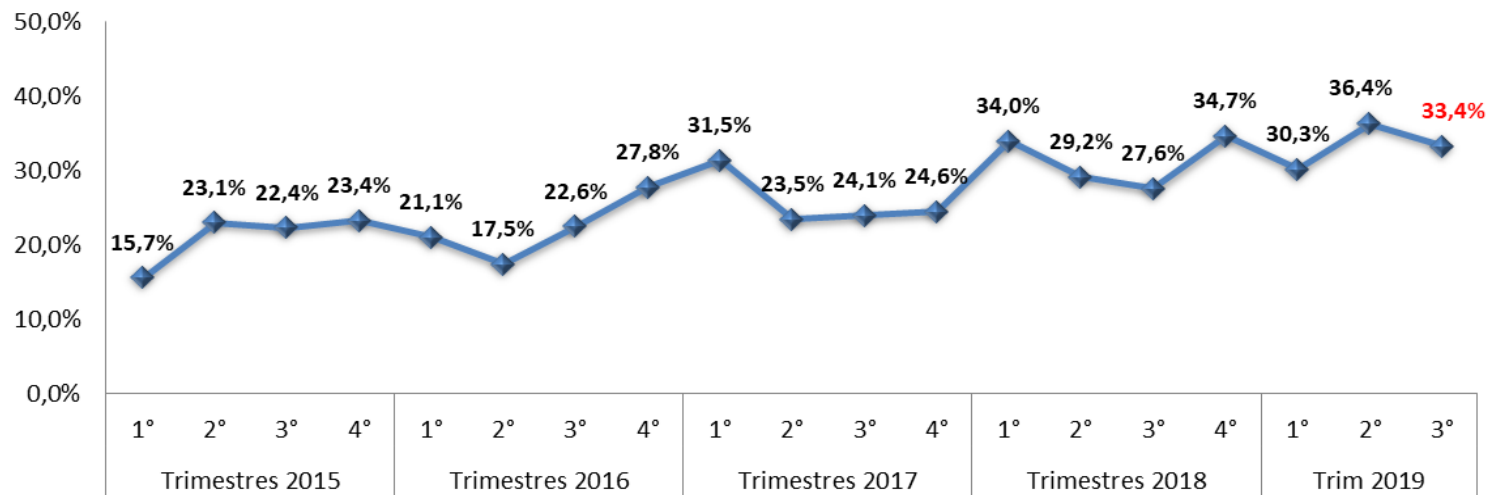
Evolución del Índice de Evasión



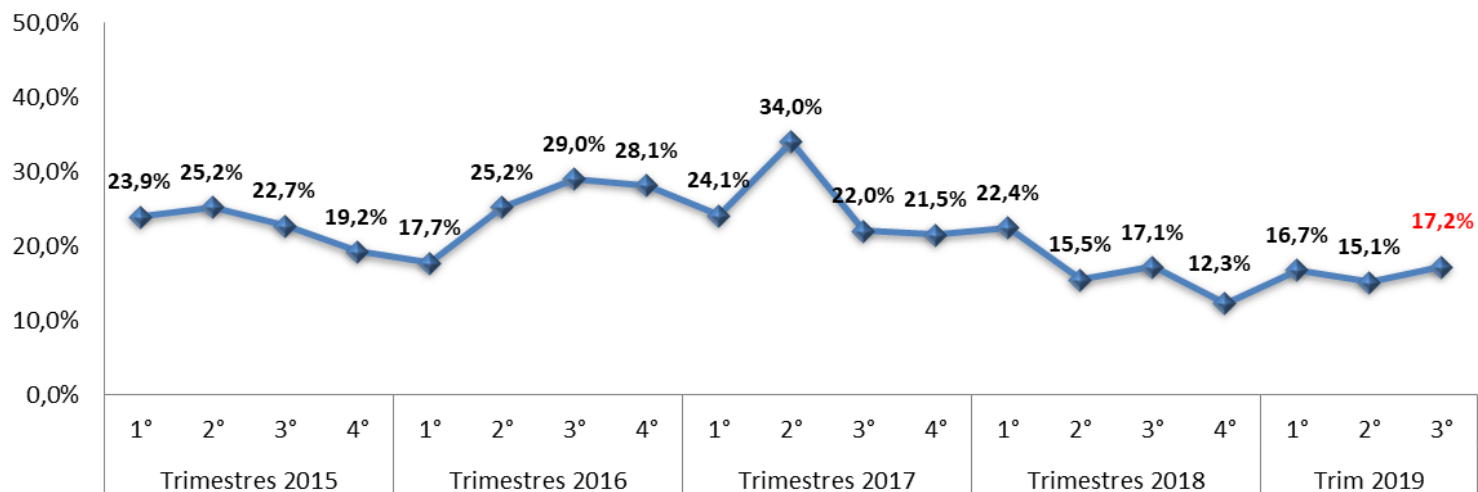
Detalle por Unidad de Negocio

Evolución del Índice de Evasión

Express de Santiago Uno S.A.

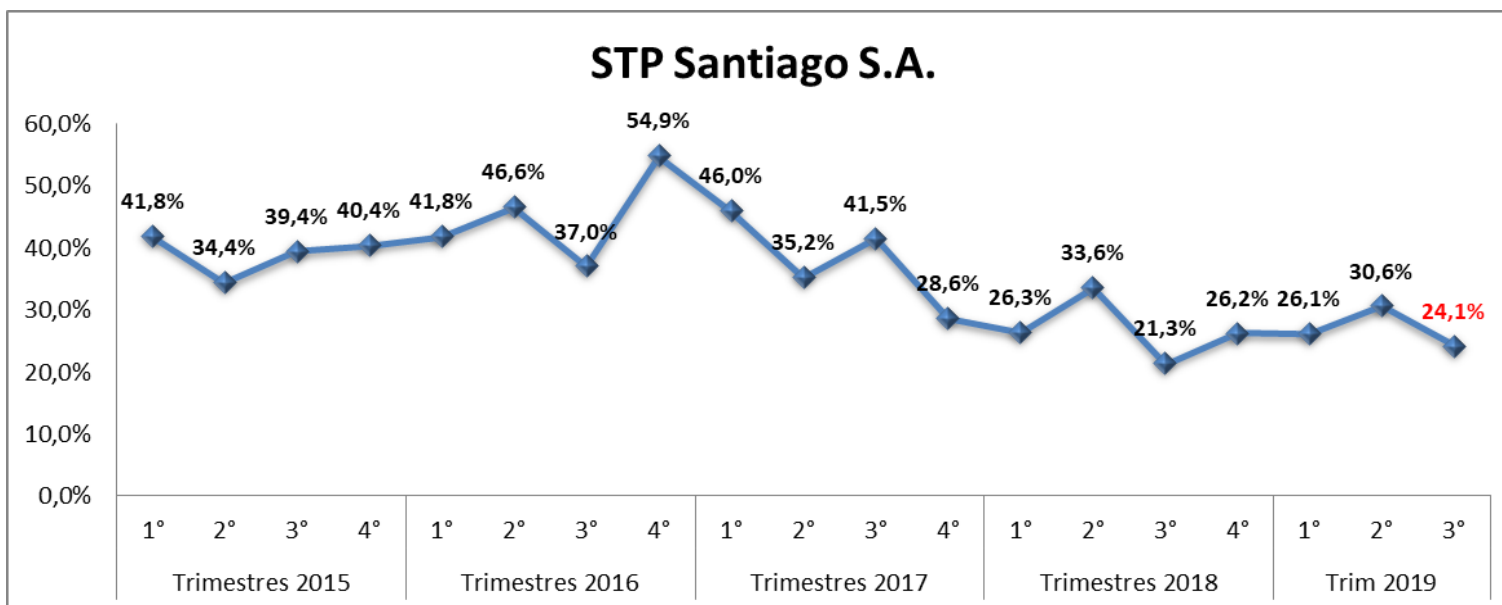
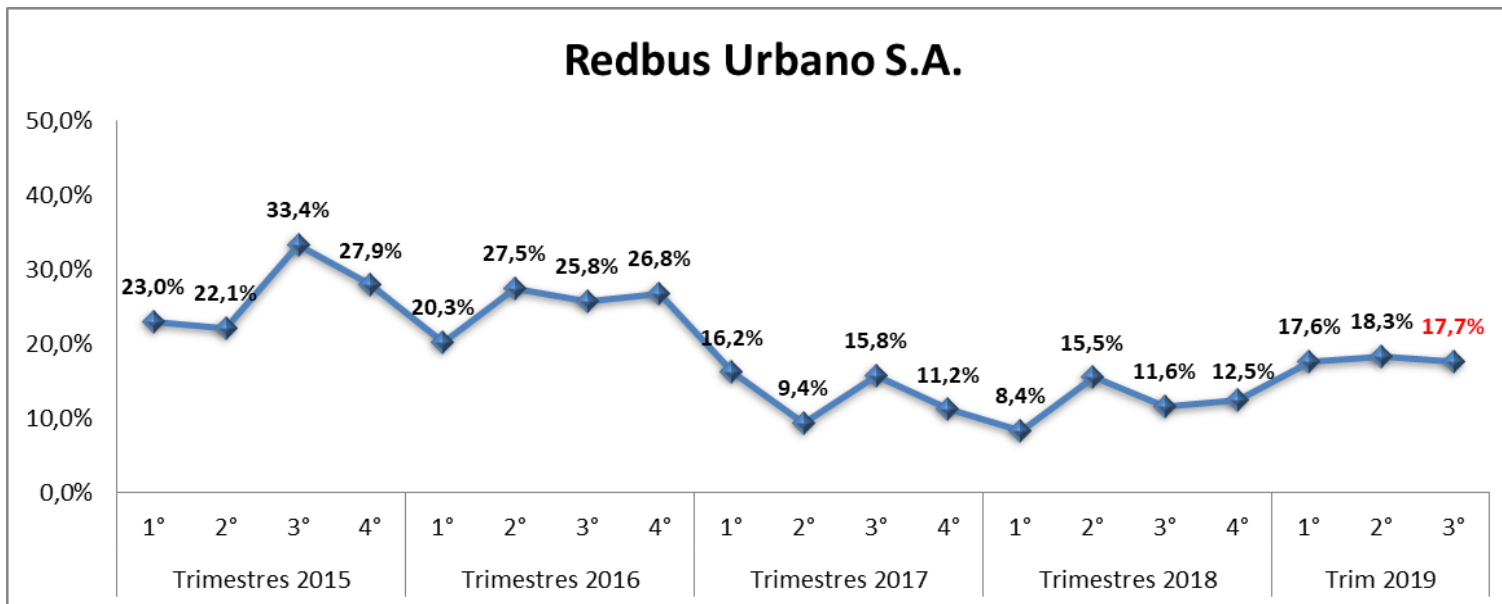
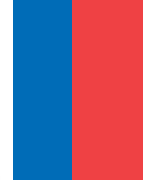


Metbus S.A.



Detalle por Unidad de Negocio

Evolución del Índice de Evasión



Metodología

Índice de Evasión en buses del Sistema Red (ex Transantiago)

1. El universo de selección y estimación esta compuesto por todos los viajes realizados por los usuarios, en servicios regulares diurnos de Transantiago - RED, en el trimestre calendario.
2. Se usa un modelo de muestreo probabilístico, estratificado apropiado y de actualización dinámica, que incorpora los cambios propios del sistema.
3. Permite obtener una estimación de evasión a nivel de unidades de negocio y a nivel de sistema total, con un menor error asociado y mayor estabilidad al realizarse en forma trimestral.
4. La evasión del sistema incorpora la corrección por pasajero transportado.

Índice de Evasión en buses del Sistema Red (ex Transantiago)

Tercer Trimestre de 2019

Programa Nacional de
Fiscalización



Gobierno
de Chile

www.gob.cl