

# Índice de Evasión en buses del Sistema Red (ex Transantiago)

Cuarto Trimestre de 2019



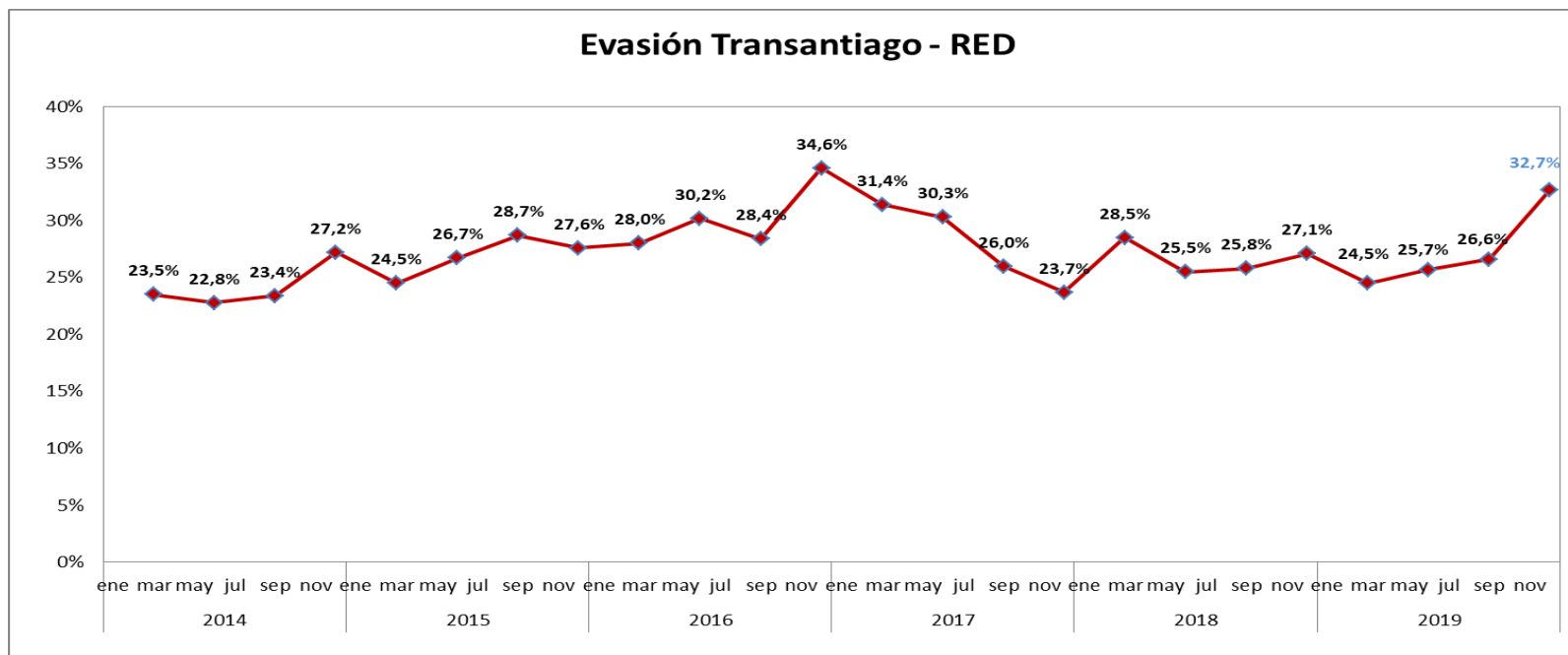
Gobierno  
de Chile

Programa Nacional de Fiscalización

# Resumen

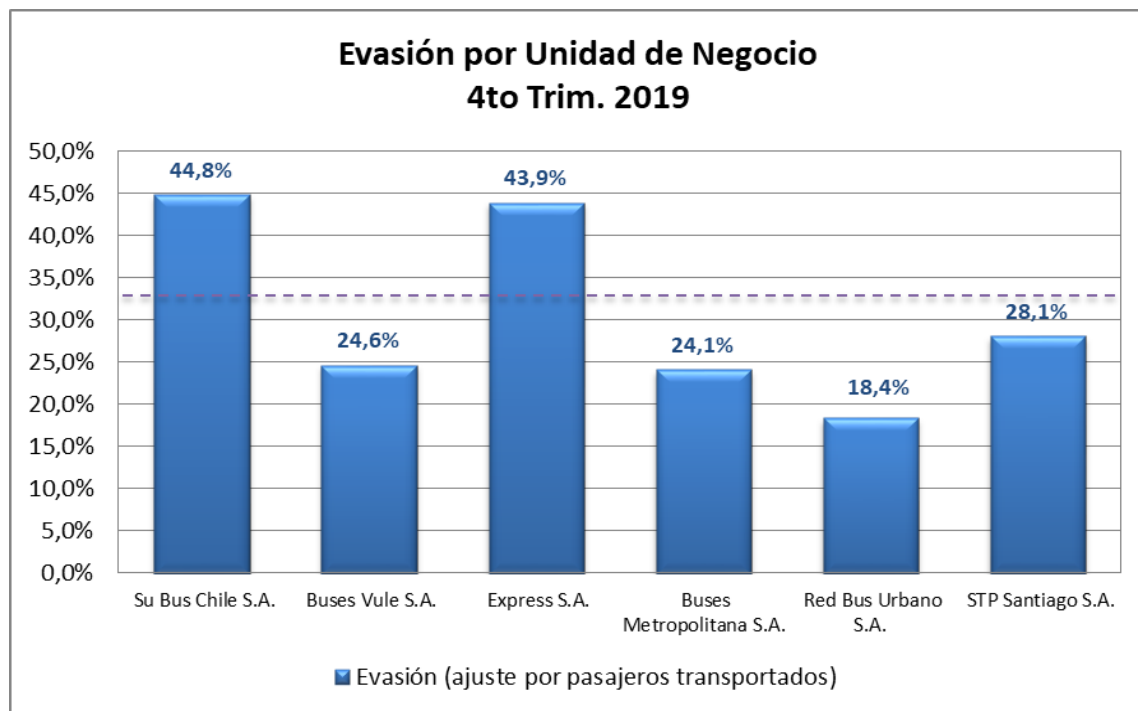
## Índice de Evasión del Cuarto Trimestre de 2019

- Se midió un nivel global de evasión del **32,7%**, con un error muestral del 0,6%.
- La medición fue realizada en 72 servicios de las 6 unidades de negocios en la segunda y tercera semana de cada mes, entre octubre y diciembre de 2019, entre las 06:30 y 21:00 horas.
- Lo anterior significa un **aumento de 6,1 puntos porcentuales**, con respecto al tercer trimestre de 2019, donde se obtuvo una cifra global del 26,6%.
- En cuadro siguiente se muestra la evolución de la evasión:



# Detalle por Unidad de Negocio

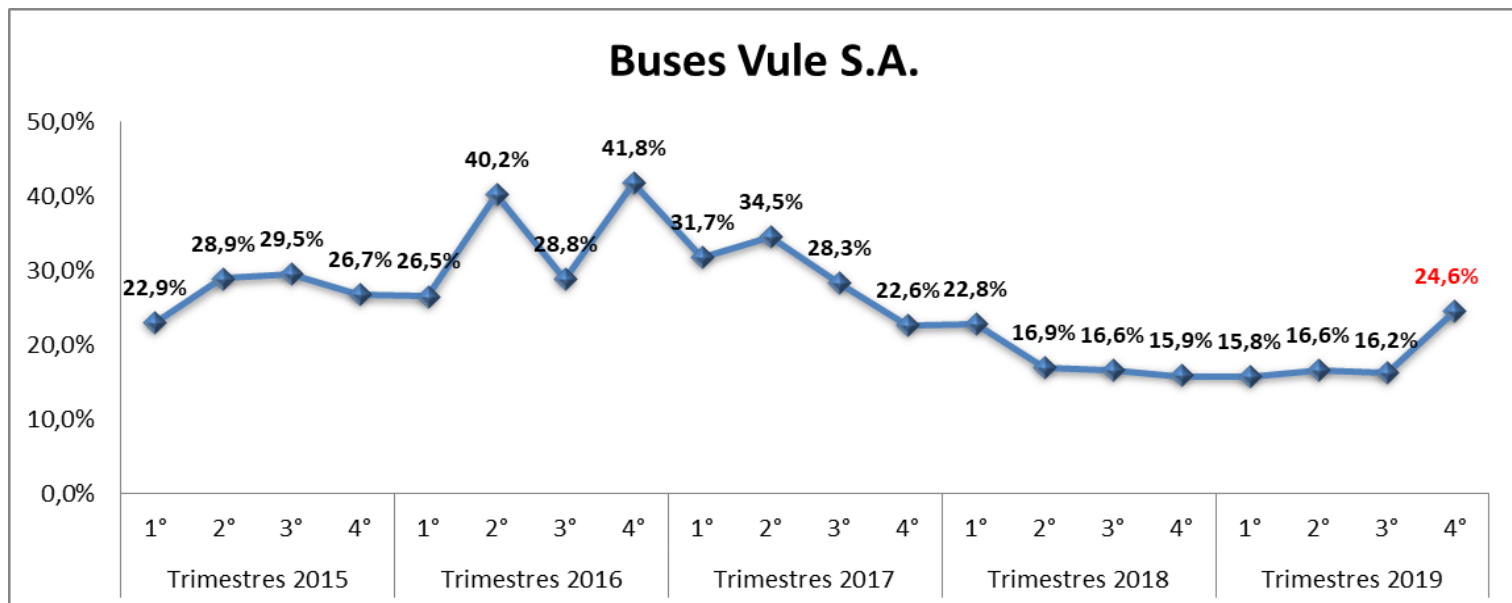
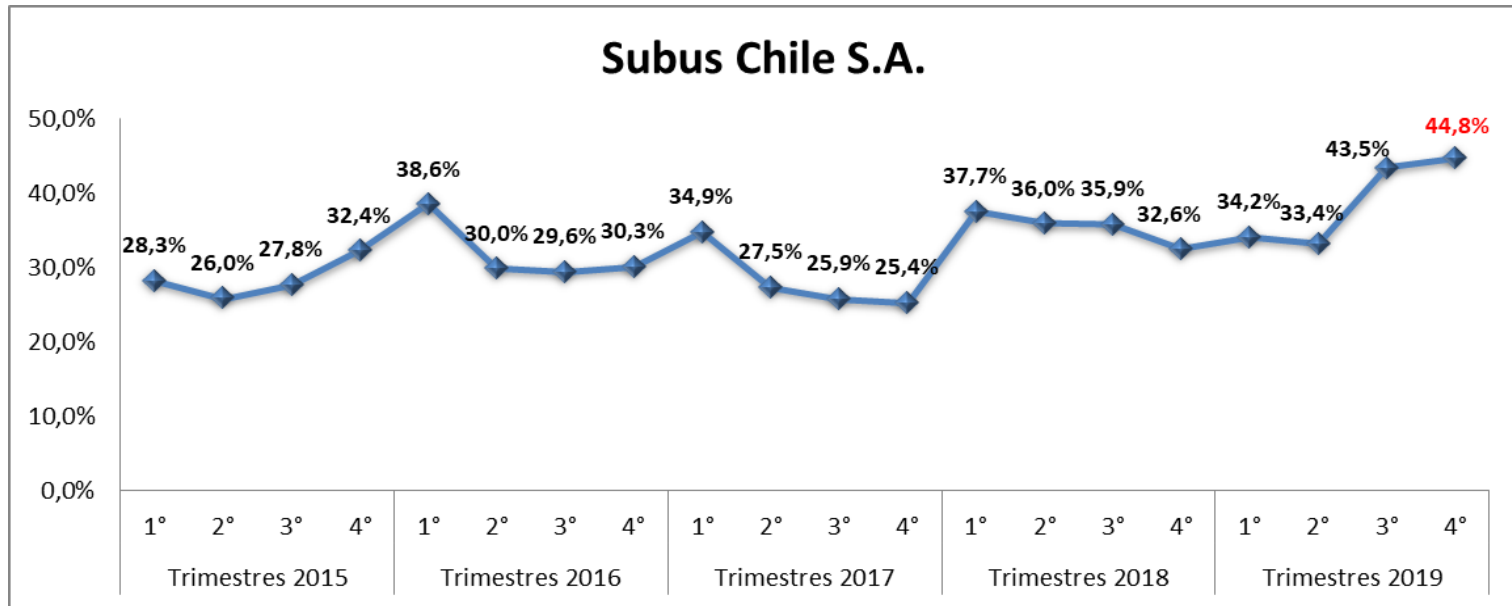
## Índice de Evasión del Cuarto Trimestre de 2019



Unidad de Negocio	Operador	Evasión por pasajeros transpo	Error muestral
UN 2	Su Bus Chile S.A.	44,8%	1,5%
UN 3	Buses Vule S.A.	24,6%	1,5%
UN 4	Express S.A.	43,9%	1,4%
UN 5	Buses Metropolitana S.A.	24,1%	1,5%
UN 6	Red Bus Urbano S.A.	18,4%	1,7%
UN 7	STP Santiago S.A.	28,1%	1,7%
Total	Evasión del sistema	32,7%	0,6%

# Detalle por Unidad de Negocio

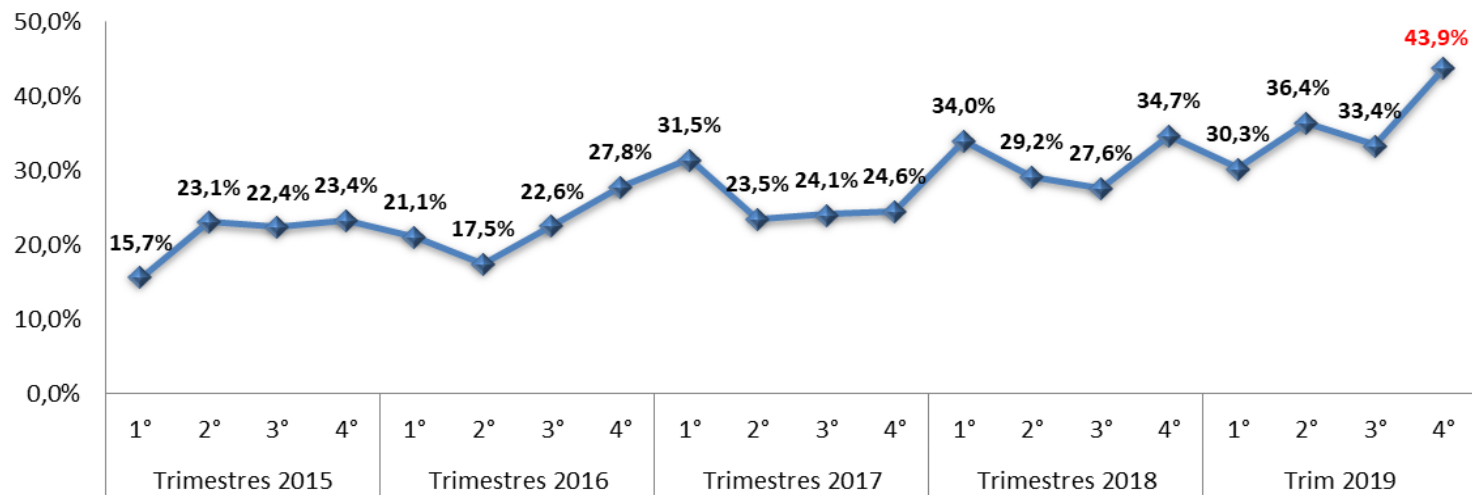
## Evolución del Índice de Evasión



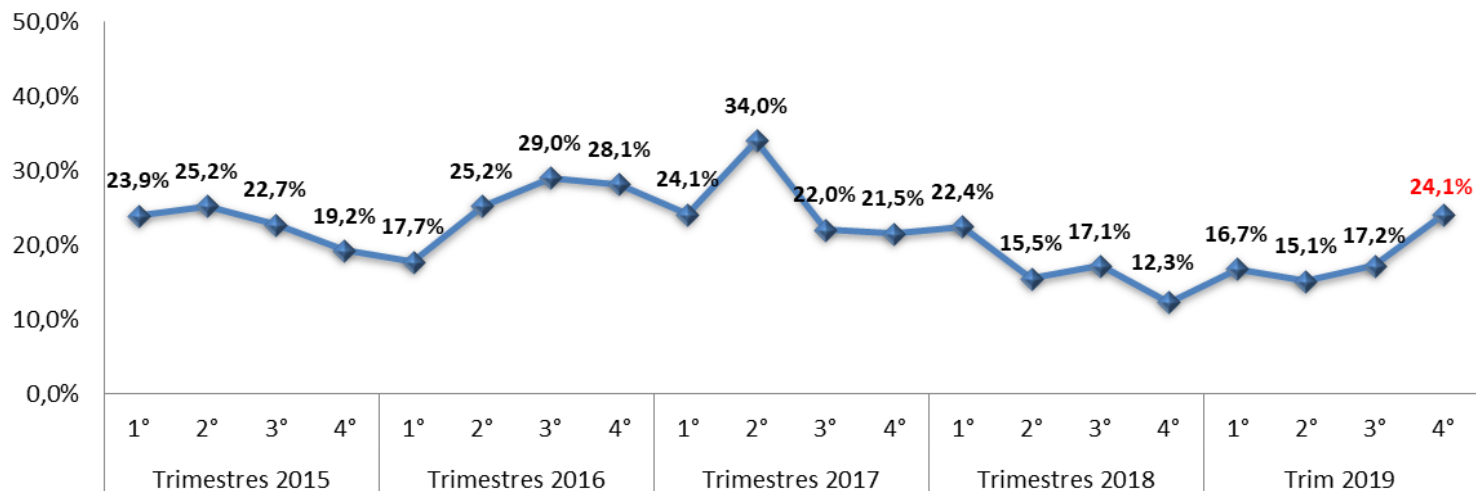
# Detalle por Unidad de Negocio

## Evolución del Índice de Evasión

### Express de Santiago Uno S.A.

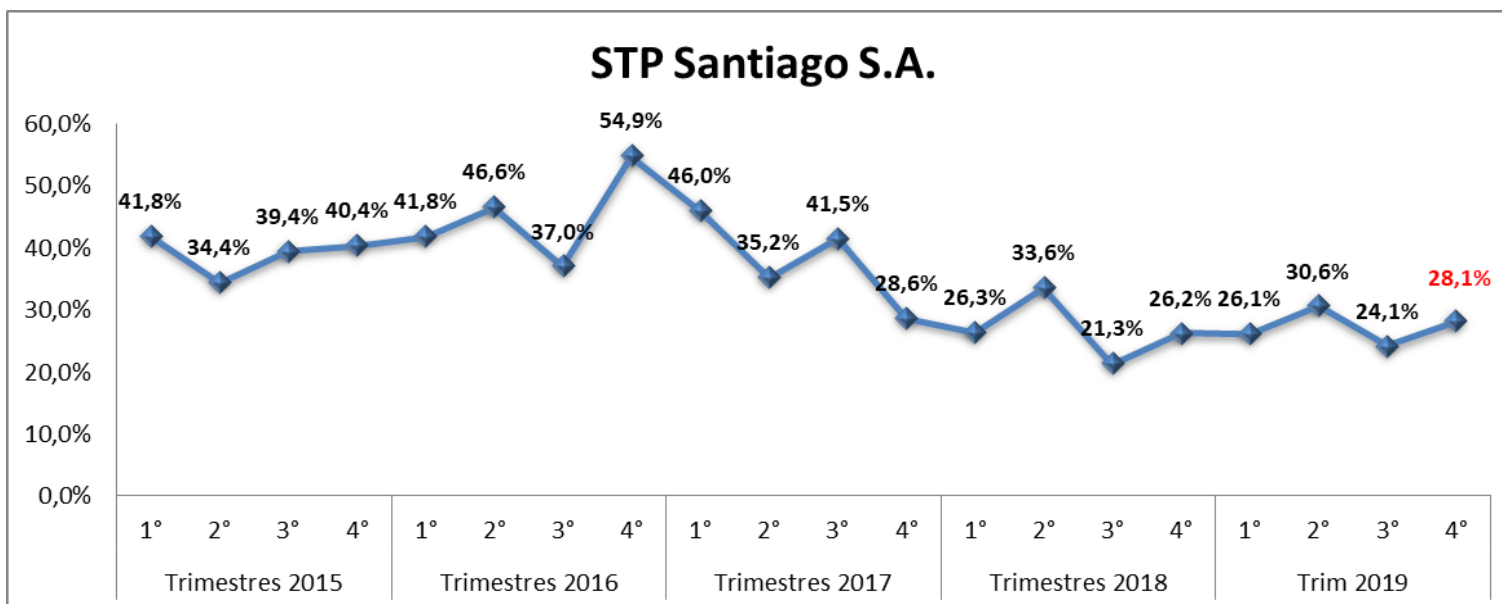
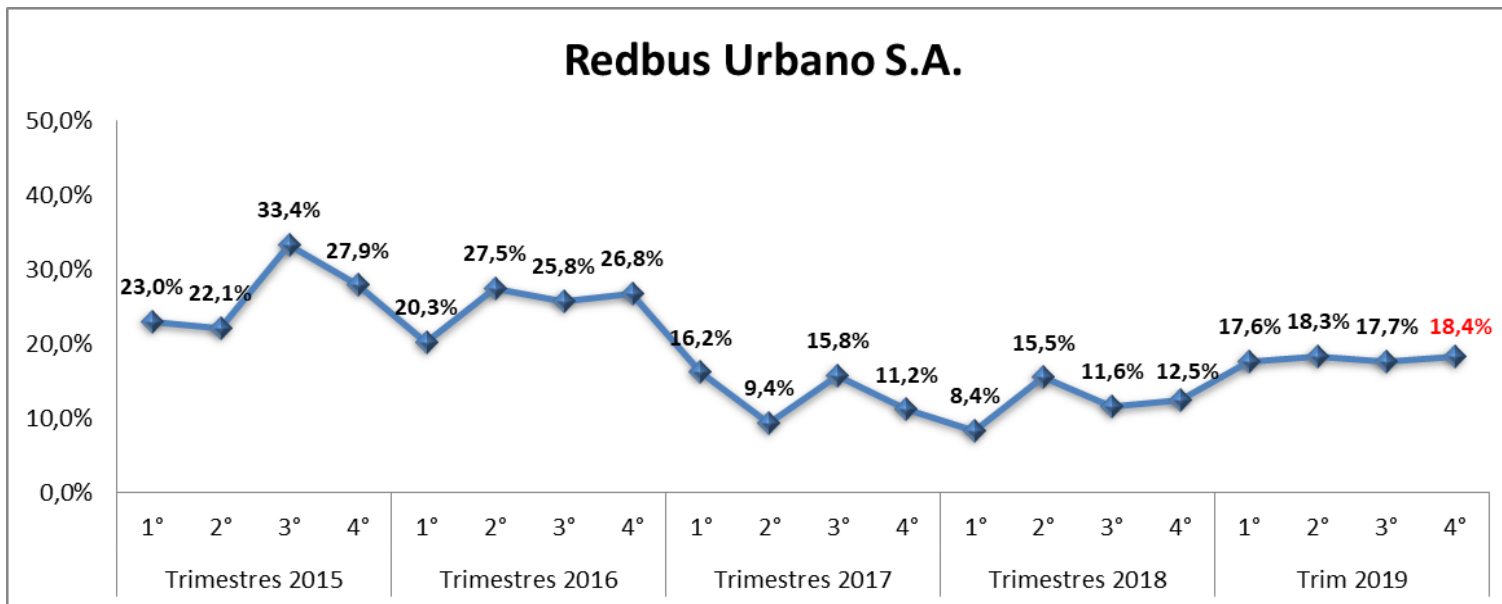
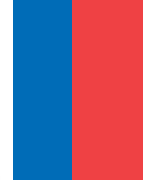


### Metbus S.A.



# Detalle por Unidad de Negocio

## Evolución del Índice de Evasión



# Metodología

## Índice de Evasión en buses del Sistema Red (ex Transantiago)

---

1. El universo de selección y estimación esta compuesto por todos los viajes realizados por los usuarios, en servicios regulares diurnos de Transantiago - RED, en el trimestre calendario.
2. Se usa un modelo de muestreo probabilístico, estratificado apropiado y de actualización dinámica, que incorpora los cambios propios del sistema.
3. Permite obtener una estimación de evasión a nivel de unidades de negocio y a nivel de sistema total, con un menor error asociado y mayor estabilidad al realizarse en forma trimestral.
4. La evasión del sistema incorpora la corrección por pasajero transportado.

# Índice de Evasión en buses del Sistema Red (ex Transantiago)

Cuarto Trimestre de 2019

Programa Nacional de  
Fiscalización



Gobierno  
de Chile

[www.gob.cl](http://www.gob.cl)