

Índice de Evasión de Transantiago

Cuarto Trimestre de 2015



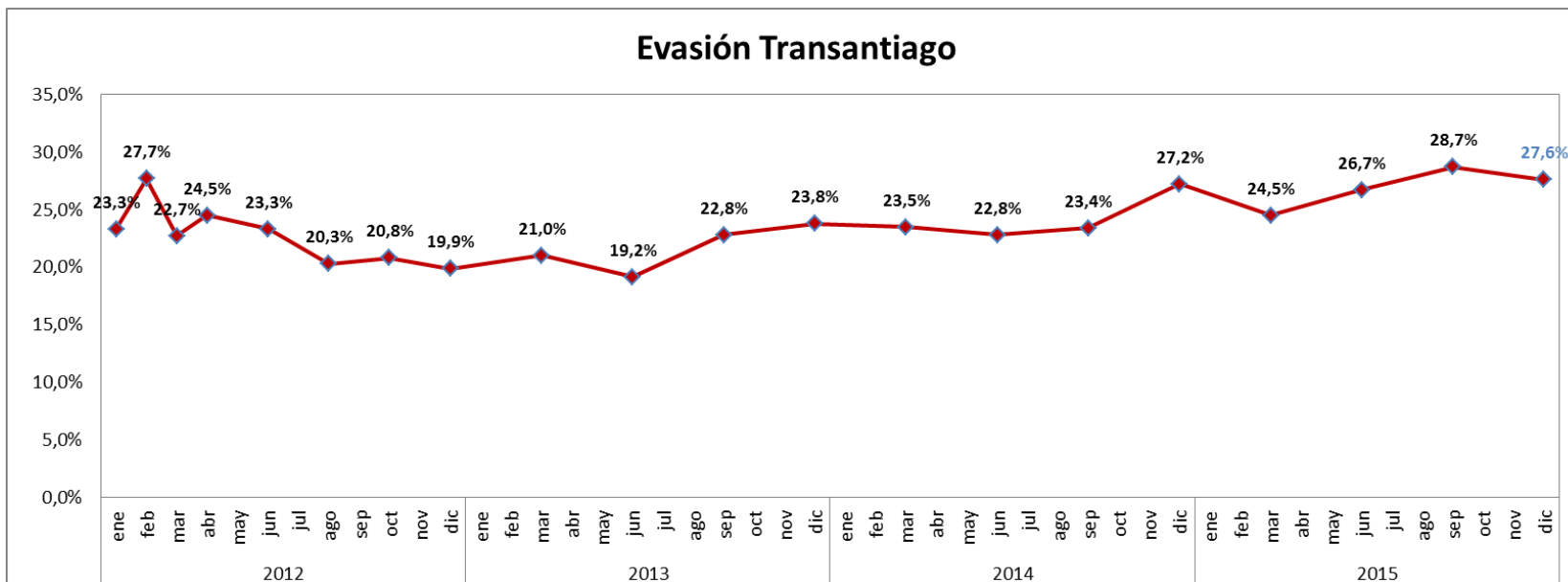
Gobierno
de Chile

Programa Nacional de Fiscalización

Resumen

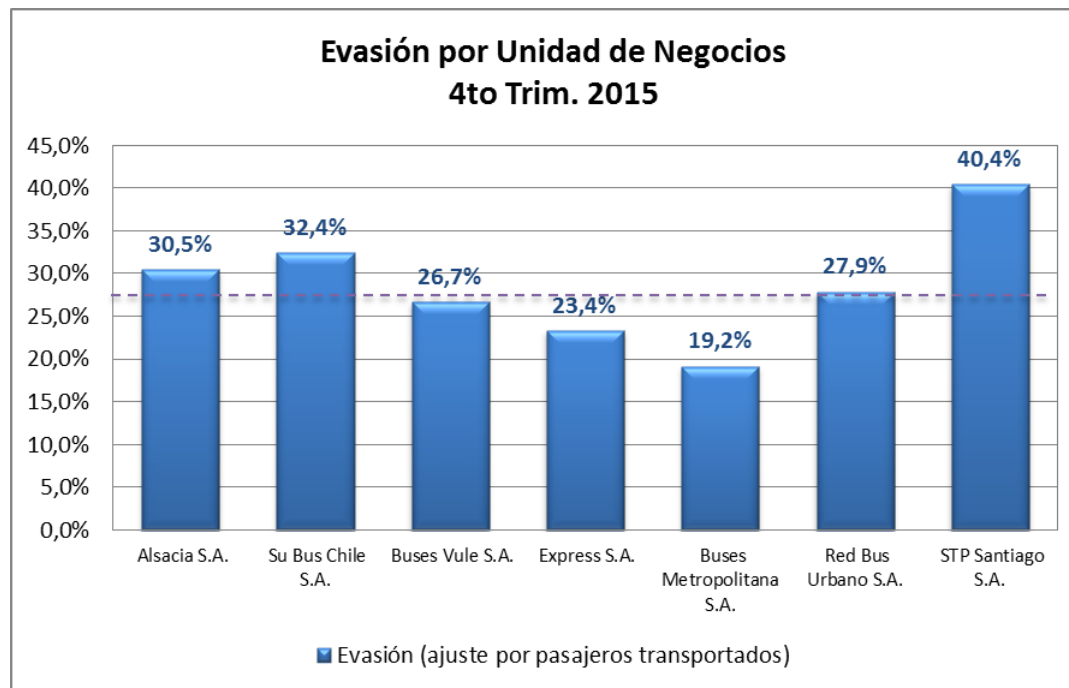
Índice de Evasión del Cuarto Trimestre de 2015

- Se midió un nivel global de evasión del **27,6%**, con un error muestral del 0,5%.
- Medición realizada la segunda y tercera semanas de cada mes, entre octubre y diciembre de 2015, entre las 06:30 y 21:00 horas.
- Lo anterior significa una **disminución de 1,1 puntos porcentuales**, con respecto al tercer trimestre de 2015, donde se obtuvo una cifra global del 28,7%.
- En cuadro siguiente se muestra evolución de la evasión:



Detalle por Unidad de Negocio

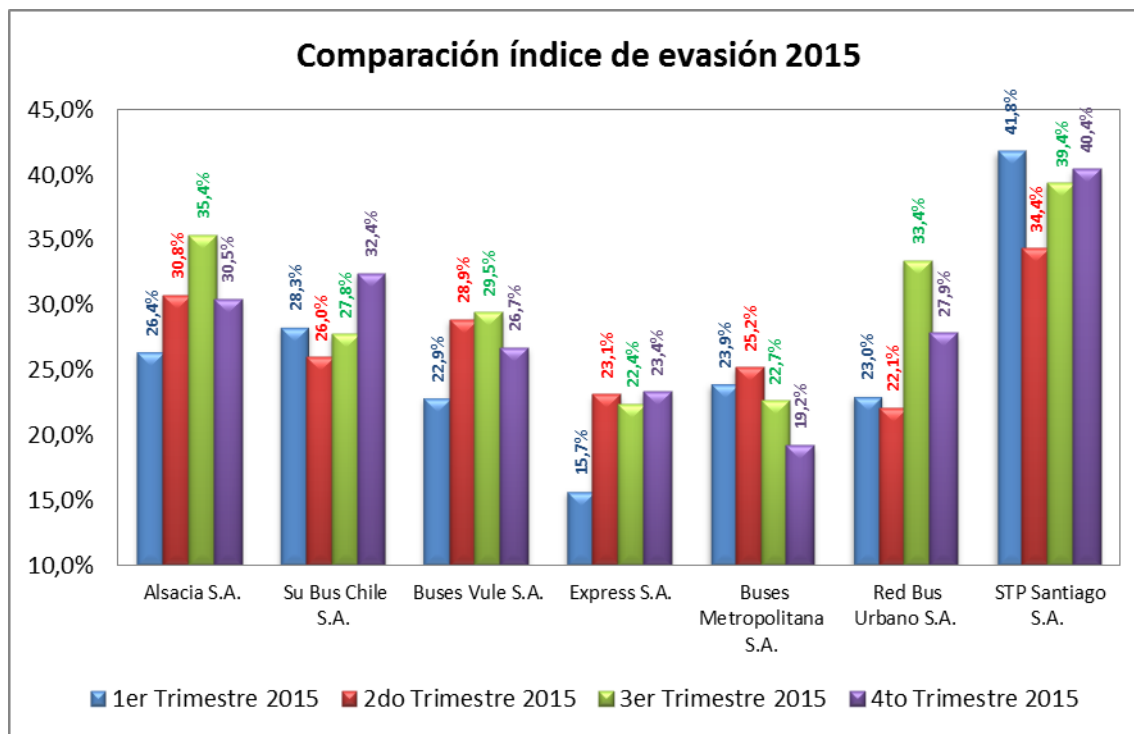
Índice de Evasión del Cuarto Trimestre de 2015



Unidad de Negocio	Operador	Índice de Evasión	Error muestral
UN 1	Alsacia S.A.	30,5%	1,3%
UN 2	Su Bus Chile S.A.	32,4%	1,2%
UN 3	Buses Vule S.A.	26,7%	1,6%
UN 4	Express S.A.	23,4%	1,5%
UN 5	Buses Metropolitana S.A.	19,2%	1,7%
UN 6	Red Bus Urbano S.A.	27,9%	1,2%
UN 7	STP Santiago S.A.	40,4%	1,3%

Detalle por Unidad de Negocio

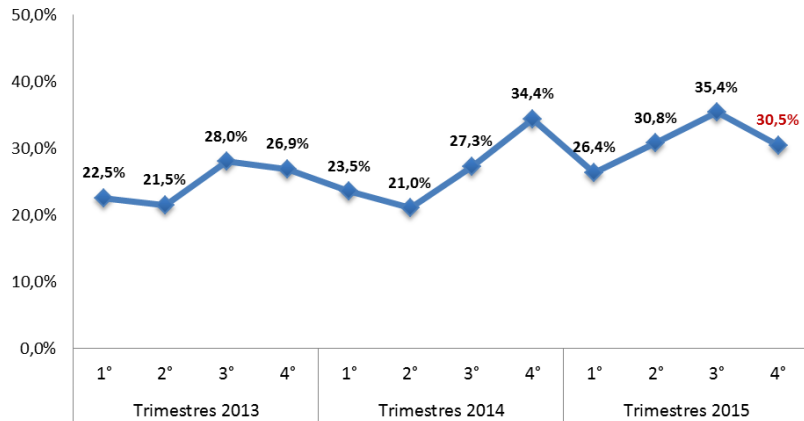
Comparación Índice de Evasión por trimestres de 2015



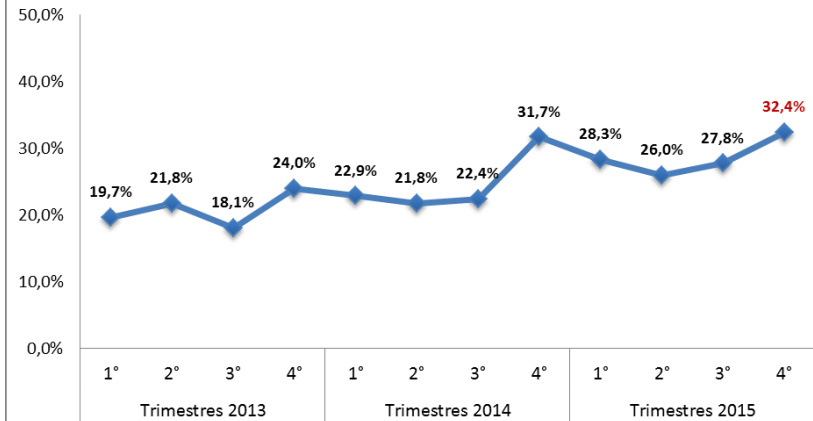
Detalle por Unidad de Negocio

Evolución del Índice de Evasión

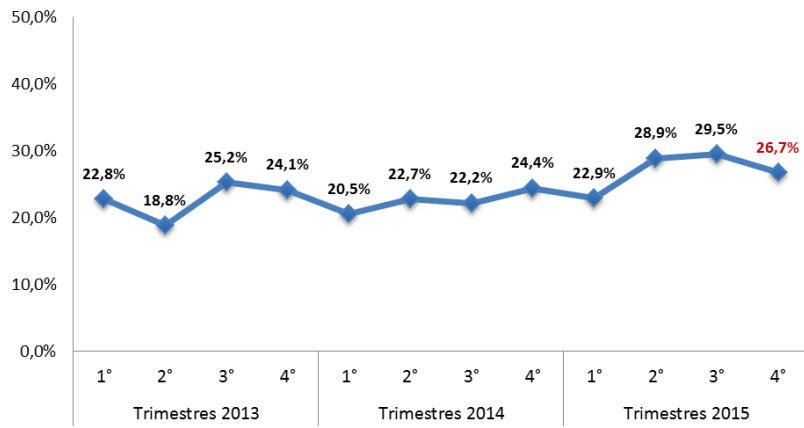
Alsacia S.A.



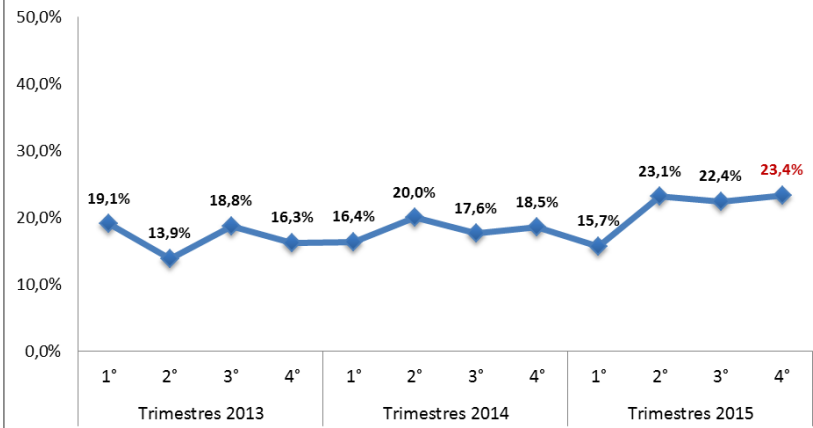
Su Bus Chile S.A.



Buses Vule S.A.



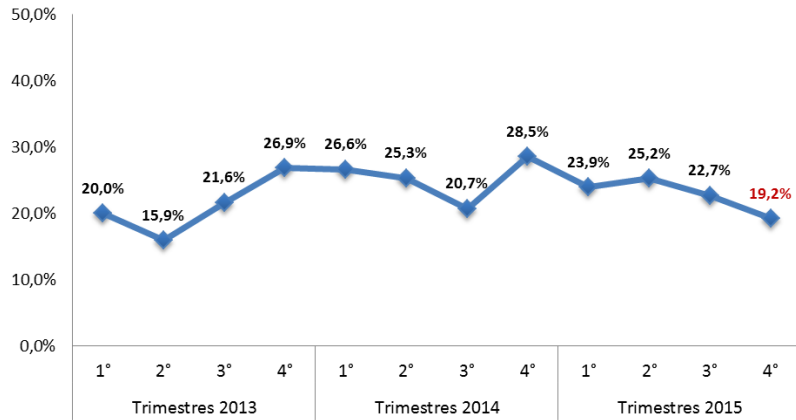
Express S.A.



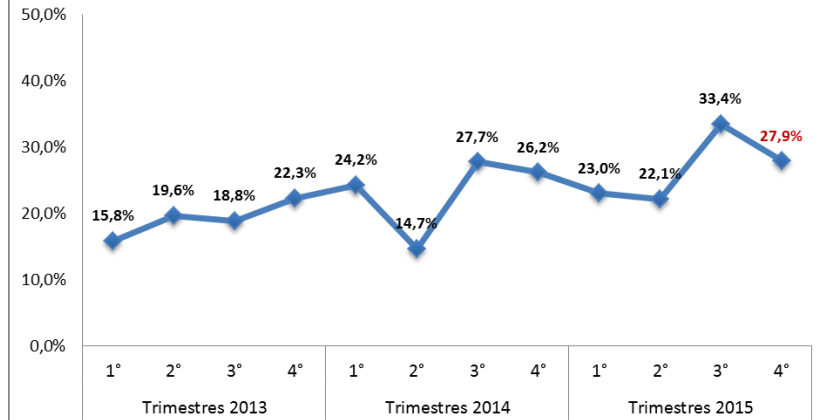
Detalle por Unidad de Negocio

Evolución del Índice de Evasión

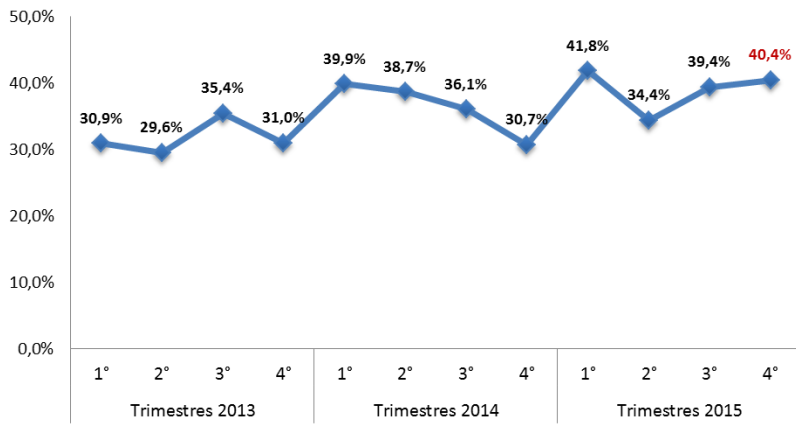
Buses Metropolitana S.A.



Red Bus Urbano S.A.



STP Santiago S.A.



Metodología

Índice de Evasión de Transantiago



1. El universo de selección y estimación esta compuesto por todos los viajes realizados por los usuarios, en servicios regulares diurnos de Transantiago, en el trimestre calendario.
2. Se usa un modelo de muestreo probabilístico, estratificado apropiado y de actualización dinámica, que incorpora los cambios propios del sistema.
3. Permite obtener una estimación de evasión a nivel de unidades de negocio y a nivel de sistema total, con un menor error asociado y mayor estabilidad al realizarse en forma trimestral.
4. La evasión del sistema incorpora la corrección por pasajero transportado.



Índice de Evasión de Transantiago

Cuarto Trimestre de 2015

Programa Nacional de
Fiscalización



Gobierno
de Chile

www.gob.cl